

Convegno organizzato da



VILLA  
ESPERIA  
CASA DI CURA



CONVEGNO

CORSO DI FORMAZIONE



n. 6 Crediti Formativi

# MALATTIA DI PARKINSON

*Interventi e strategie*

**sabato 18 novembre 2017**

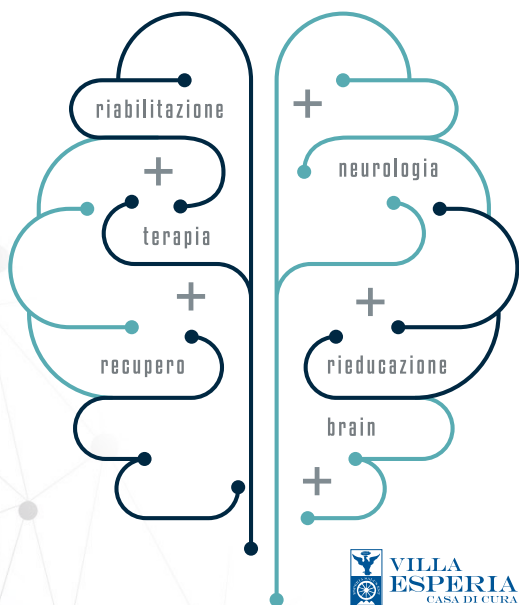
*Sala Convegni della Fondazione Cassa di Risparmio di Tortona*

*Via Emilia, 168 - Tortona (AL)*

# MALATTIA DI PARKINSON

## Interventi e strategie

La **malattia di Parkinson** è una patologia neurodegenerativa che, solo in Italia, **colpisce circa 300.000 persone**. Il suo esordio tipicamente si manifesta tra i 50 e i 60 anni con una sintomatologia molto varia che comprende sintomi motori, come il più noto tremore, e non motori, come disturbi del sonno e della parola. Negli ultimi anni la terapia farmacologica ha permesso un grande miglioramento della prognosi ma ha poco influito sulla qualità della vita del paziente, che subisce un grave impatto dalla malattia. Evidenze scientifiche, però, mostrano come **una corretta riabilitazione** permetta un miglioramento non solo della sintomatologia, ma della qualità della vita complessiva del paziente.



## Riabilitazione+

### Parkinson

Dalla lunga esperienza maturata in ambito riabilitativo, la **Casa di Cura Villa Esperia** ha sviluppato percorsi specifici dedicati alla persona affetta da malattia di Parkinson, con l'obiettivo di ottenere e mantenere risultati concreti. **Riabilitazione+** è un iter di **riabilitazione multiprofessionale ad alta complessità** che si caratterizza per la sinergia tra diverse figure professionali (*neurologo, fisiatra, neuropsicologo, fisioterapista, logopedista, terapeuta occupazionale, educatore, dietista, musicoterapista, infermiere*), **neuroriabilitazione robotizzata** con Lokomat e altre terapie innovative.

Maggiori dettagli sono disponibili sul sito [www.villaesperia.it](http://www.villaesperia.it).

#### SPORTELLO PARKINSON



Per ottenere informazioni sempre aggiornate sulla malattia di Parkinson e le strategie di cura è possibile rivolgersi allo **Sportello Parkinson della Casa di Cura Villa Esperia** attivo **telefonticamente** (0383 945337) e **di persona** il **lunedì, dalle ore 10.00 alle 12.00**.

## Interventi e relatori



**Dott.ssa Adele Andriulo** - Direttore Sanitario,  
Casa di Cura Villa Esperia - Godiasco Salice Terme (PV)

**Dott. Paolo Provera** - Medico Neurologo  
e consigliere Fondazione Cassa di Risparmio di Tortona

**Dott. Luigi Prati** - Medico di Medicina Generale di Tortona

**Domenico Ravetti** - Consigliere Regione Piemonte  
e Presidente IV Commissione Sanità, Assistenza,  
Servizi Sociali, Politiche degli Anziani

**Massimo Berutti** - Consigliere Regione Piemonte

**Dott. Silvio Roldi** - Presidente SIMG, sezione di Alessandria

**Prof. Giovanni Abbruzzese** - Direttore Unità Operativa  
Riabilitazione e Rieducazione Funzionale, IRCCS Ospedale  
Policlinico San Martino - Genova

**Prof. Carlo Serrati** - Direttore Unità Operativa Neurologia,  
IRCCS Ospedale Policlinico San Martino - Genova

**Dott. Claudio Pacchetti** - Responsabile Unità Operativa  
struttura complessa Malattia di Parkinson e Disordini del  
Movimento, IRCCS Fondazione Mondino - Pavia

**Dott. Carlo Dallochio** - Dirigente Medico reparto di Neurologia,  
Azienda Socio Sanitaria Territoriale di Voghera

**Prof.ssa Silvia Figini** - Università degli Studi di Pavia

**Dott.ssa Simona Buscone** - Neurologa, Casa di Cura  
Villa Esperia - Godiasco Salice Terme (PV)

**Dott.ssa Monica Bolla** - Neurologa, Casa di Cura  
Villa Esperia - Godiasco Salice Terme (PV)

### GLI SPECIALISTI DELLA CASA DI CURA VILLA ESPERIA:

**Infermieri: Giovanna Brignoli - Mario Cattoni**

**Fisioterapisti: Barbara Arena - Sara Franchini  
- Lara Montagna**

**Logopedista: Alice Traverso**

**Dietista: Caterina Mamini**

**Neuropsicologhe: Monica Ottobri - Claudia Caracciolo**

**Terapista occupazionale: Enrico Chiodi**

**Musicoterapista: Roberta Mori**

### RESPONSABILI SCIENTIFICI:

**Dott.ssa Adele Andriulo**

**Dott. Luigi Prati**

### MODERATORI:

**Dott.ssa Adele Andriulo**

**Dott. Luigi Prati**

**Dott. Paolo Provera**



## MATTINO

08.30

Apertura della segreteria e registrazione dei partecipanti

09.00

Introduzione ed obiettivi del Congresso:

**Dott.ssa Adele Andriulo – Dott. Paolo Provera**

Interventi e saluti istituzionali

**Domenico Ravetti - Massimo Berutti**

Intervento e saluto

**Dott. Silvio Roldi**

09.30

Nuove terapie nella malattia di Parkinson

**Prof. Giovanni Abbruzzese**

10.00

Depressione e apatia nella malattia di Parkinson

**Prof. Carlo Serrati**

10.30

Gestione della Malattia di Parkinson: esperienze e modelli organizzativi del Centro Parkinson e Disordini del Movimento dell'Istituto Neurologico C. Mondino

**Dott. Claudio Pacchetti**

11.00

Coffe break

11.15

Effetti protettivi dell'esercizio fisico nella malattia di Parkinson

**Dott. Carlo Dallochio**

11.45

Risk indicators and models for Parkinson

**Prof.ssa Silvia Figini**

12.15

Trattamento riabilitativo multidisciplinare nella malattia di Parkinson

**Dott.ssa Simona Buscone – Dott.ssa Monica Bolla**

12.45

Il ruolo dell'infermiere nella gestione del paziente Parkinsoniano: dalla terapia farmacologica all'addestramento del Care Giver  
Infermieri: **Giovanna Brignoli – Mario Cattoni**

## POMERIGGIO

14.00

L'approccio riabilitativo nella malattia di Parkinson: dal trattamento individuale/di gruppo alla robotica  
Fisioterapisti: **Barbara Arena – Sara Franchini – Lara Montagna**

14.30

L'approccio logopedico integrato: deglutizione, fonazione, articolazione  
Logopedista: **Alice Traverso**

14.45

Il ruolo dell'alimentazione nel paziente Parkinsoniano  
Dietista: **Caterina Mamini**

15.00

Valutazione neuropsicologica e trattamento psicoterapico nella malattia di Parkinson  
Neuropsicologe: **Monica Ottobrini – Claudia Caracciolo**

15.30

Il ruolo della terapia occupazionale nei pazienti con malattia di Parkinson  
Terapista occupazionale: **Enrico Chiodi**

15.45

Musica e movimento nella malattia di Parkinson  
Musicoterapista: **Roberta Mori**

16.00

L'esperienza di un malato parkinsoniano, a seguire tavola rotonda

16.30

Take home message e conclusioni  
**Dott.ssa Adele Andriulo – Dott. Paolo Provera**

16.45

Questionario di apprendimento

CORSO DI FORMAZIONE



n. 6 Crediti Formativi

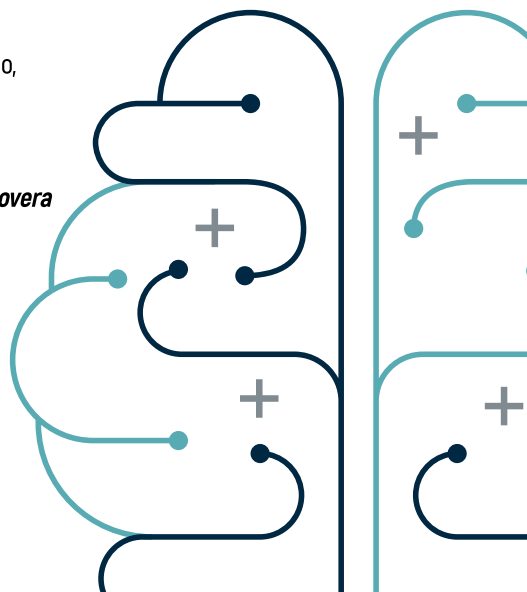
con il patrocinio di



COMUNE  
DI TORTONA



SIMG  
SOCIETÀ ITALIANA DI  
MEDICINA GENERALE  
E DELLE CURE PRIMARIE



## INFORMAZIONI GENERALI

**SEDE** - SALA CONVEGNI DELLA FONDAZIONE CASSA DI RISPARMIO DI TORTONA  
Via Emilia, 168 - Tortona (AL)

### CREDITI FORMATIVI - ECM

L'evento è stato accreditato al Ministero della Salute dal Provider Collage S.p.A. (cod. rif. Albo Nazionale Provider 309) rif. ECM n. 309-209661 per:  
Medico Chirurgo [Geriatría, Medicina Fisica e Riabilitazione, Neurologia, Medicina Generale [medici di famiglia]] - Psicologo [Psicoterapia e Psicologia] - Fisioterapista - Logopedista - Terapista Occupazionale - Dietista - Infermiere

Sono stati assegnati all'evento n. 6 Crediti Formativi.

Per avere diritto ai crediti formativi ECM è obbligatorio:

- frequentare il 90% delle ore formative
- compilare correttamente il questionario ECM (l'attribuzione dei crediti è subordinata al superamento del 75% delle risposte corrette)
- appartenere ad una delle discipline per le quali è stato accreditato l'evento
- riconsegnare la documentazione debitamente compilata e firmare a fine evento presso la Segreteria
- firmare il registro presenza all'inizio ed al termine dei lavori

**CERTIFICAZIONE ECM** - L'attestato ECM potrà essere scaricato a partire dal 91° giorno successivo alla data dell'evento secondo la seguente procedura: collegarsi al sito: [www.collage-spa.it/congressi-corsi/](http://www.collage-spa.it/congressi-corsi/) / selezionare l'anno di riferimento ed il titolo dell'evento. Si precisa che il download dell'attestato potrà essere effettuato solo a seguito di digitazione del proprio Codice Fiscale al fine di tutelarne la riservatezza. I dati ivi contenuti dovranno quindi corrispondere a quelli forniti all'atto dell'iscrizione e saranno trattati nel pieno rispetto del D.Lgs. 81/08.

**ATTESTATO DI PARTECIPAZIONE** - Al termine dell'attività formativa verrà rilasciato l'attestato di partecipazione.

**ISCRIZIONE AL CORSO** - L'iscrizione al corso ECM, da effettuare on-line sul sito [www.collage-spa.it](http://www.collage-spa.it) sino ad esaurimento posti, è gratuita ed obbligatoria.

ORGANIZZAZIONE E PROVIDER

**COLLAGE** S.p.A.

Sede di Parma - via Ruggero da Parma, 25 - 43126 PARMA

Tel. +39 0521 671238 - Fax 0521 1854755

e-mail: [segreteria.parma@collage-spa.it](mailto:segreteria.parma@collage-spa.it) - web: [www.collage-spa.it](http://www.collage-spa.it)

Convegno organizzato da



COMUNE  
DI TORTONA

